

# 中国出口月度统计报告

## 茶叶

2025年1月

中华人民共和国商务部  
中国食品土畜进出口商会

## 目录

一、概述	1
二、最近两年来各月出口走势	3
三、分大洲情况图示	4
四、分国家（地区）出口情况	5
五、分贸易方式出口情况	7
六、分省市出口情况	8
七、分品种出口情况	9
八、最近两年来各月分品种出口走势	10
九、出口价格、物量指数	13
报告说明	14



## 一、概述

2025年1月当月，中国出口茶叶数量4.4万吨，环比增长26.3%，金额1.5亿美元，环比增长18.3%，平均单价3,462.5美元/吨，环比下降6.3%，同比出口数量增长28.0%，金额增长11.7%，平均单价下降12.7%。

2025年1月当月，中国对亚洲出口茶叶数量6,868.2吨，同比增长0.1%，金额3,098.0万美元，同比下降17.6%，平均单价4,510.7美元/吨，同比下降17.7%；对非洲出口茶叶数量2.9万吨，同比增长31.0%，金额9,329.5万美元，同比增长21.4%，平均单价3,206.3美元/吨，同比下降7.3%；对欧洲出口茶叶数量5,933.7吨，同比增长57.2%，金额1,838.4万美元，同比增长36.8%，平均单价3,098.3美元/吨，同比下降13.0%；对南美洲出口茶叶数量61.0吨，同比下降65.7%，金额32.8万美元，同比下降63.6%，平均单价5,372.6美元/吨，同比增长6.1%；对北美洲出口茶叶数量1,522.8吨，同比增长62.6%，金额737.0万美元，同比增长30.3%，平均单价4,839.9美元/吨，同比下降19.9%；对大洋洲出口茶叶数量26.7吨，同比增长63.4%，金额29.7万美元，同比下降10.0%，平均单价1.1万美元/吨，同比下降44.9%。

2025年1月当月，自中国进口茶叶的国家和地区中，按金额排名第一位是摩洛哥，数量1.1万吨，同比增长82.2%，金额3,410.7万美元，同比增长62.6%，平均单价2,973.5美元/吨，同比下降10.8%；第二位是加纳，数量3,036.6吨，同比下降30.9%，金额1,180.6万美元，同比下降32.8%，平均单价3,887.9美元/吨，同比下降2.8%；第三位是马来西亚，数量378.3吨，同比增长27.0%，金额936.2万美元，同比增长1.6%，平均单价2.5万美元/吨，同比下降19.9%。

2025年1月，出口红茶数量2,845.8吨，同比增长38.5%，金额1,324.7万美元，同比增长3.8%，平均单价4,655.1美元/吨，同比下降25.1%；出口绿茶数量3.8万吨，同比增长30.8%，金额1.2亿美元，同比增长18.9%，平均单价3,203.3美元/吨，同比下降9.1%；出口特

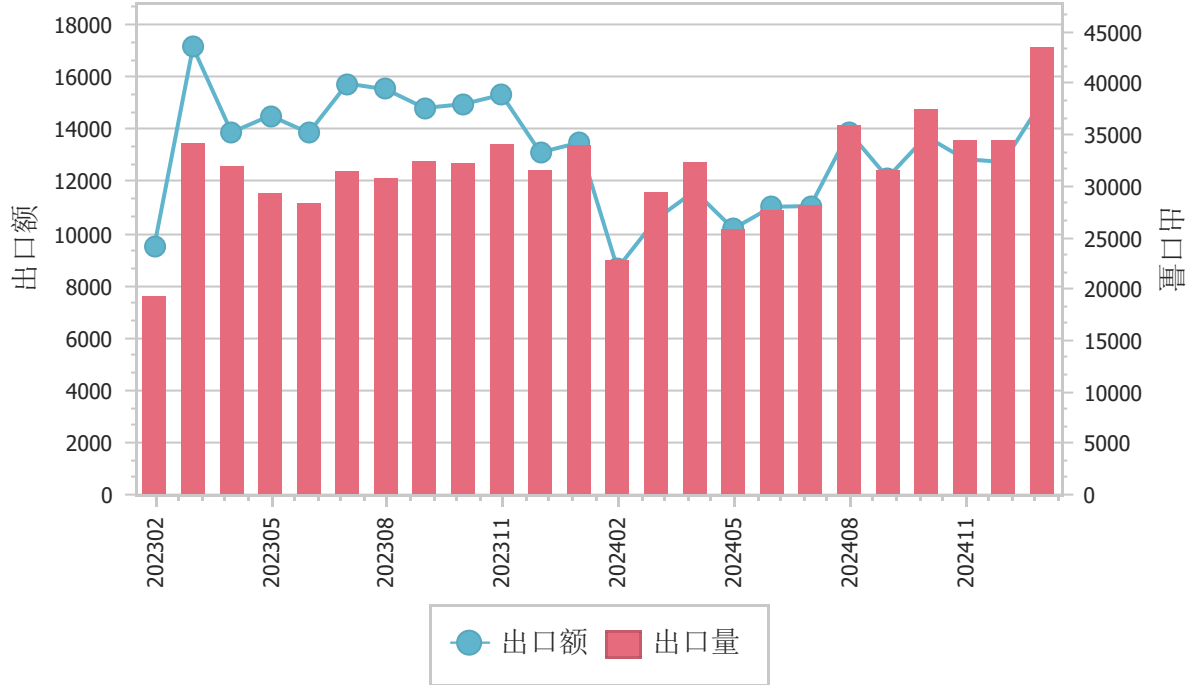


种茶数量2,241.4吨，同比下降12.1%，金额1,432.6万美元，同比下降22.6%，平均单价6,391.8美元/吨，同比下降11.9%。

## 二、最近两年来各月出口走势

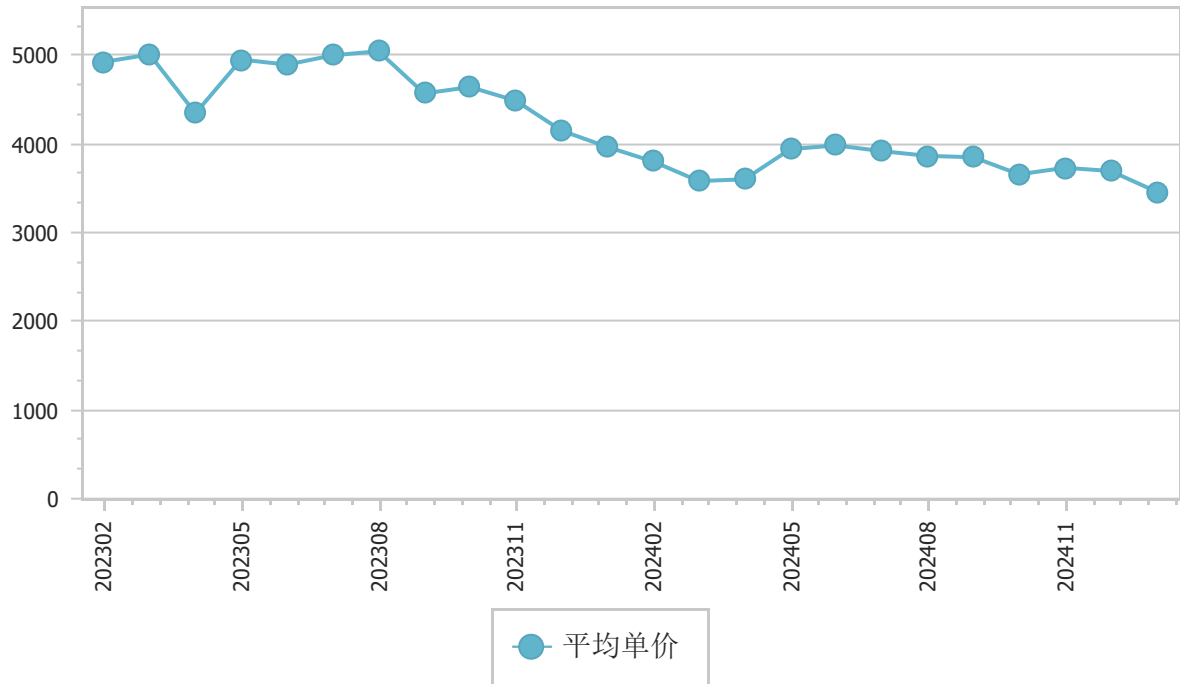
图表1：2023年2月-2025年1月各月出口金额走势

单位：吨、万美元



图表2：2023年2月-2025年1月各月茶叶出口平均单价走势

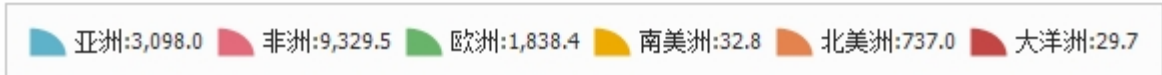
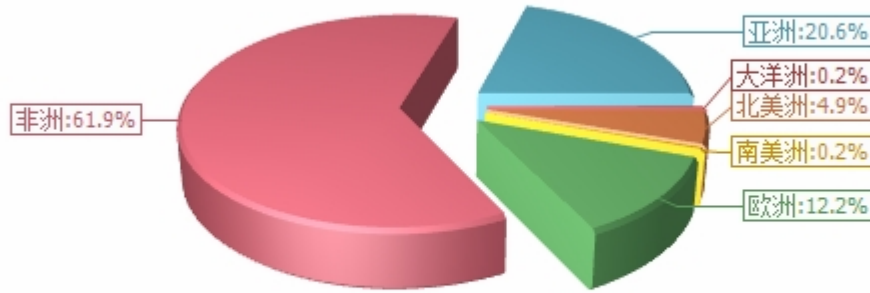
单位：美元/吨



### 三、分大洲情况图示

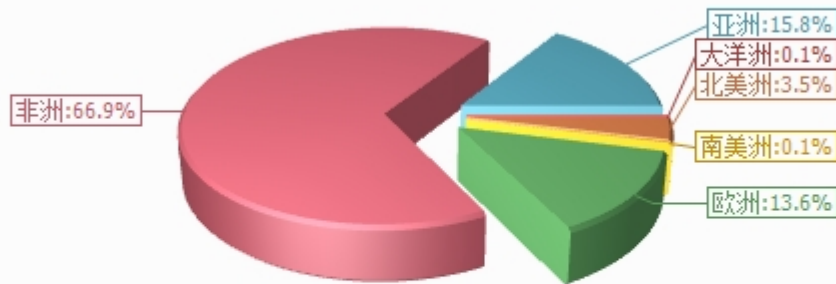
图表3：2025年1月分洲出口金额

金额单位：万美元



图表4：2025年1月分洲出口数量

数量单位：吨





## 四、分国家（地区）出口情况

表5：2025年1月分国家（地区）出口情况（当月）

单位：吨、万美元

国别(或地区)	2025年1月		同比%	
	数量	金额	数量	金额
非洲	29,097.4	9,329.5	31.0	21.4
亚洲	6,868.2	3,098.0	0.1	-17.6
欧洲	5,933.7	1,838.4	57.2	36.8
北美洲	1,522.8	737.0	62.6	30.3
南美洲	61.0	32.8	-65.7	-63.6
大洋洲	26.7	29.7	63.4	-10.0
*一带一路国家	37,786.5	12,419.3	29.0	17.9
*阿拉伯国家联盟	16,817.1	5,175.3	82.6	59.4
*中东	15,308.1	4,599.1	96.2	74.5
*印太经济框架	3,695.0	2,637.4	9.9	-1.9
*RCEP国家	2,108.9	1,929.5	-17.0	-12.9
*上合25国	6,477.5	1,458.6	39.0	39.9
*东盟	1,181.5	1,359.5	-13.8	-13.1
*欧盟27国	3,524.8	1,258.3	55.1	34.6
*上合8国	5,492.1	1,165.6	42.6	41.4
*独联体	5,369.0	1,143.1	38.3	37.1
*金砖国家10	2,793.1	708.5	80.7	60.3
*欧亚经济联盟	2,592.5	509.2	65.8	32.7
*金砖国家	2,248.2	493.6	70.7	43.1
*澜湄合作	622.2	270.9	-32.7	-49.1
*中东欧国家	918.9	220.5	126.4	96.6
*海合会	301.2	105.4	113.6	134.2
*拉美地区	61.0	32.8	-65.7	-63.6
*南部非洲关税同盟	29.5	7.6	11.0	10.6
*加勒比共同体	0.1	0.1		
摩洛哥	11,470.2	3,410.7	82.2	62.6
加纳	3,036.6	1,180.6	-30.9	-32.8
马来西亚	378.3	936.2	27.0	1.6
塞内加尔	2,157.4	831.3	25.6	12.3
美国	1,438.0	676.3	67.7	33.6
阿尔及利亚	1,577.7	614.3	50.4	61.5
毛里塔尼亚	1,545.5	593.0	9.7	-2.8
科特迪瓦	1,322.0	534.9	864.9	986.8



国别(或地区)	2025年1月		同比%	
	数量	金额	数量	金额
日本	896.6	532.3	-21.0	-11.7
乌兹别克斯坦	2,178.7	486.0	-1.4	14.3

仅显示按金额排名前10名的国家和地区。



## 五、分贸易方式出口情况

表6：2025年1月分贸易方式出口情况（当月）

单位：吨、万美元

贸易方式	2025年1月		同比%	
	数量	金额	数量	金额
一般贸易	43,177.7	14,748.1	31.3	13.8
加工贸易	99.2	54.3	-37.1	-33.8
来料加工装配贸易	20.0	11.1	-2.6	7.3
进料加工贸易	79.2	43.2	-42.3	-39.8
边境小额贸易	10.1	5.5	-95.7	-95.7
其他贸易	222.9	257.5	-69.0	-17.8
侨港澳台华人捐赠	0.0	0.0	-100.0	-100.0
保税仓库进出境	35.1	34.3	-88.1	-70.0
保税仓储转口货物	187.5	223.1	-54.5	15.1
免税品	0.0	0.0	-100.0	-100.0
其他	0.2	0.1	-98.0	-97.6



## 六、分省市出口情况

表7：2025年1月分省市出口情况（当月）

单位：吨、万美元

地区	2025年1月		同比%	
	数量	金额	数量	金额
浙江	21,232.6	6,374.7	32.4	28.3
安徽	7,522.0	2,660.3	38.8	30.8
湖南	6,501.5	1,747.0	114.0	106.1
福建	1,876.6	1,321.4	-3.2	-30.1
湖北	2,545.0	914.2	-20.2	-36.3
江西	957.3	525.6	3.9	-7.1
四川	545.2	295.9	-40.1	17.0
河南	563.0	270.7	16.4	-15.6
广东	283.2	227.5	-23.0	9.6
贵州	375.8	166.8	0.6	-51.2



## 七、分品种出口情况

表8：2025年1月分品种出口情况（当月）

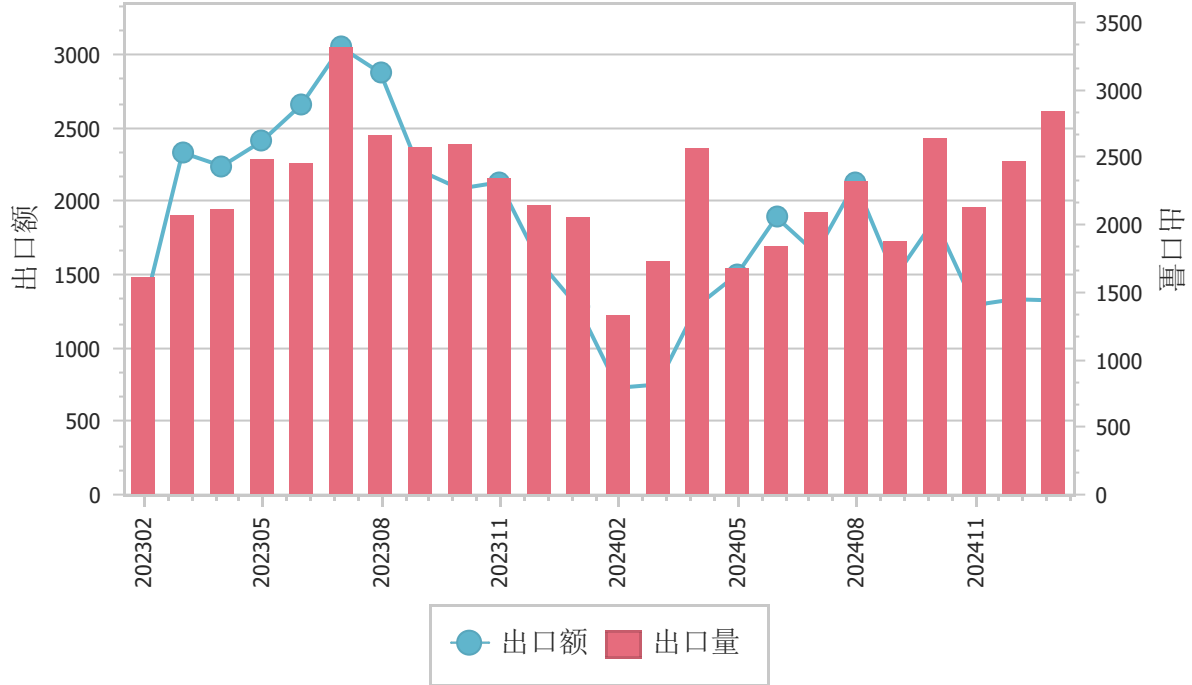
单位：吨、万美元、美元/吨

类别	数量	2025年1月		数量	同比%	
		金额	单价		金额	单价
红茶	2,845.8	1,324.7	4,655.1	38.5	3.8	-25.1
绿茶	38,422.7	12,308.0	3,203.3	30.8	18.9	-9.1
特种茶	2,241.4	1,432.6	6,391.8	-12.1	-22.6	-11.9

## 八、最近两年来各月分品种出口走势

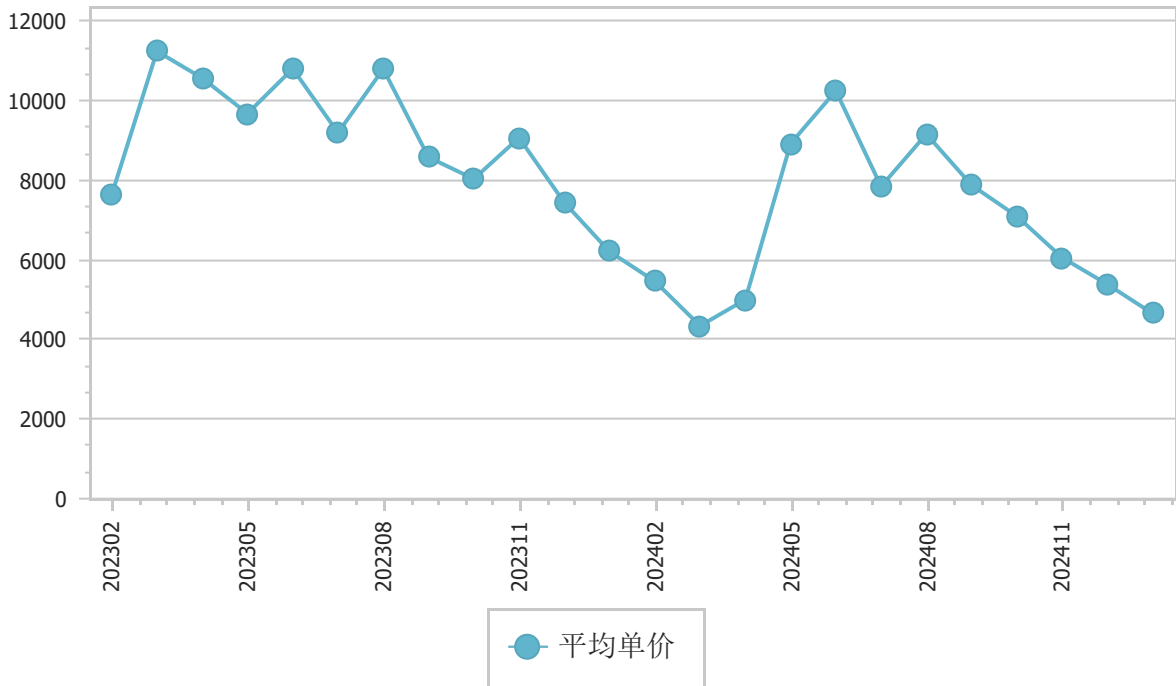
图表9：2023年2月-2025年1月各月红茶出口数量、金额走势

单位：吨、万美元



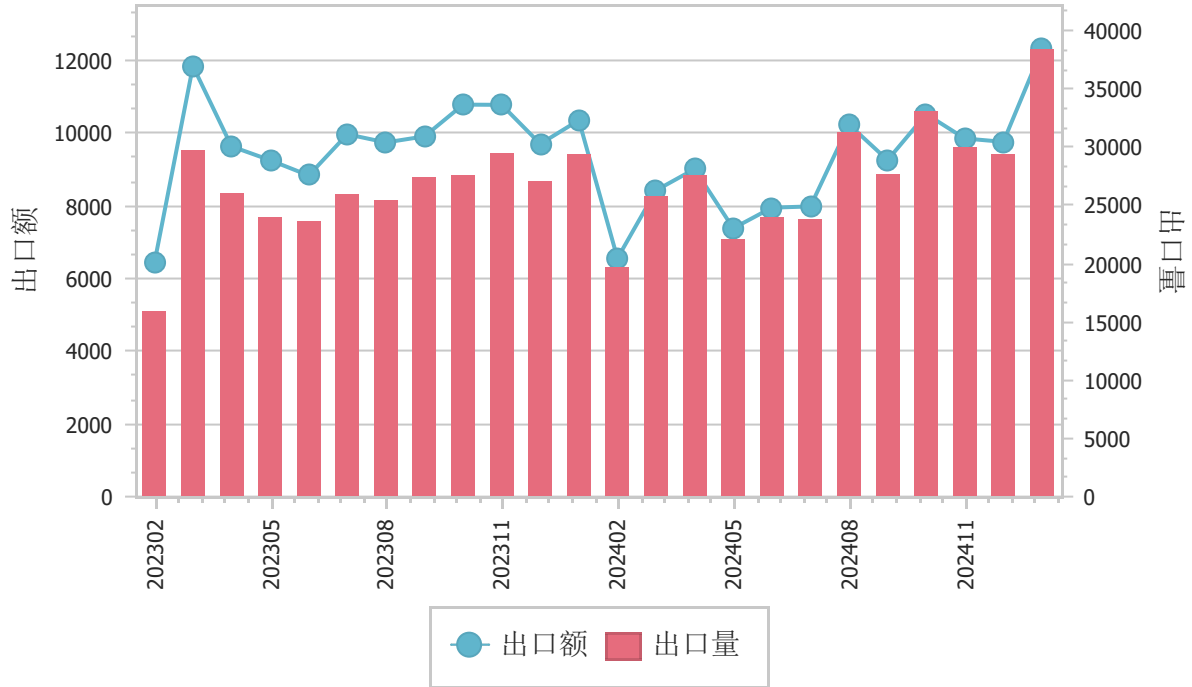
图表10：2023年2月-2025年1月各月红茶出口平均单价走势

单位：美元/吨



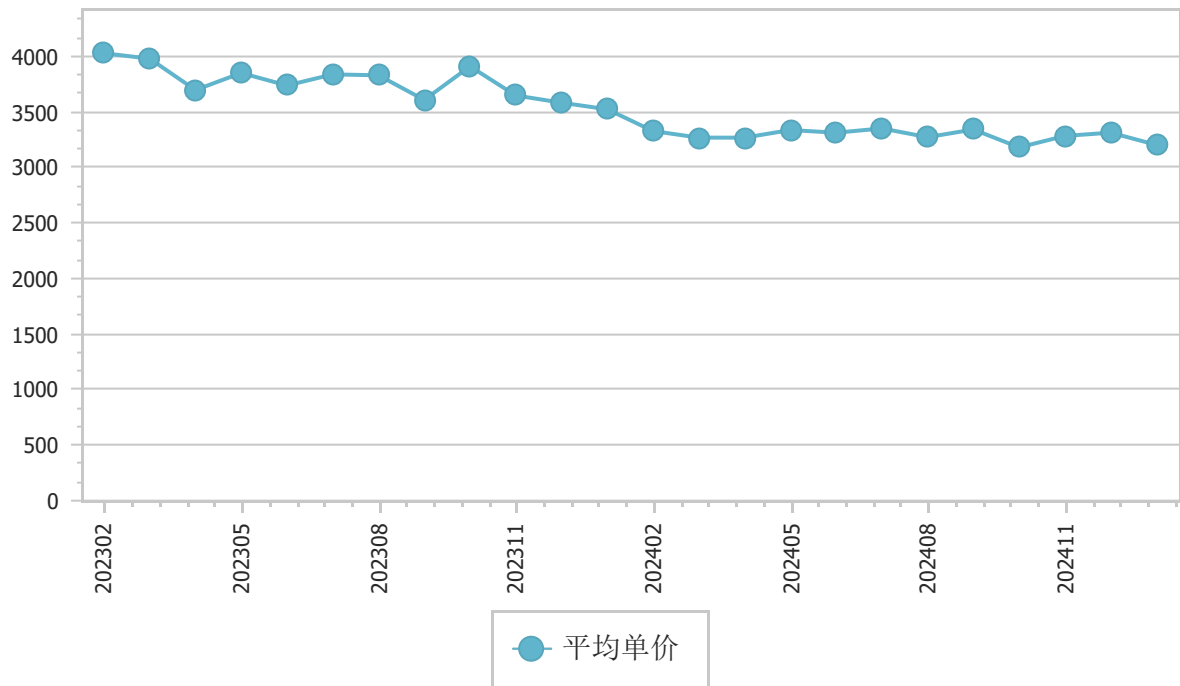
图表11：2023年2月-2025年1月各月绿茶出口数量、金额走势

单位：吨、万美元



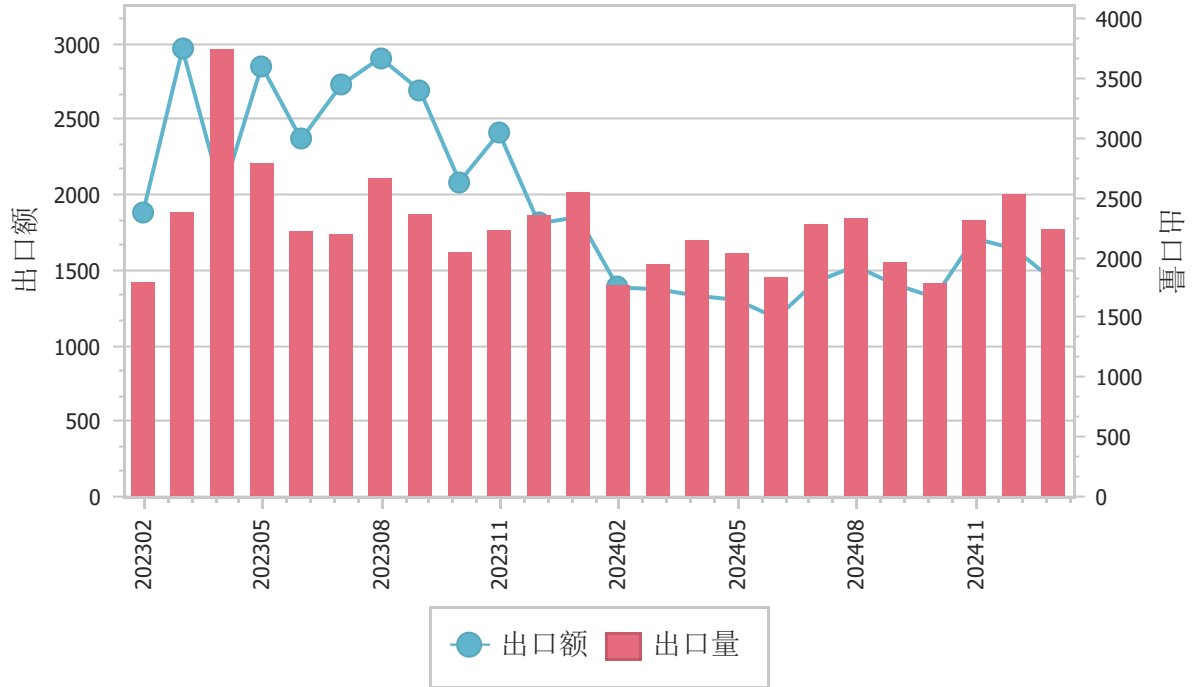
图表12：2023年2月-2025年1月各月绿茶出口平均单价走势

单位：美元/吨



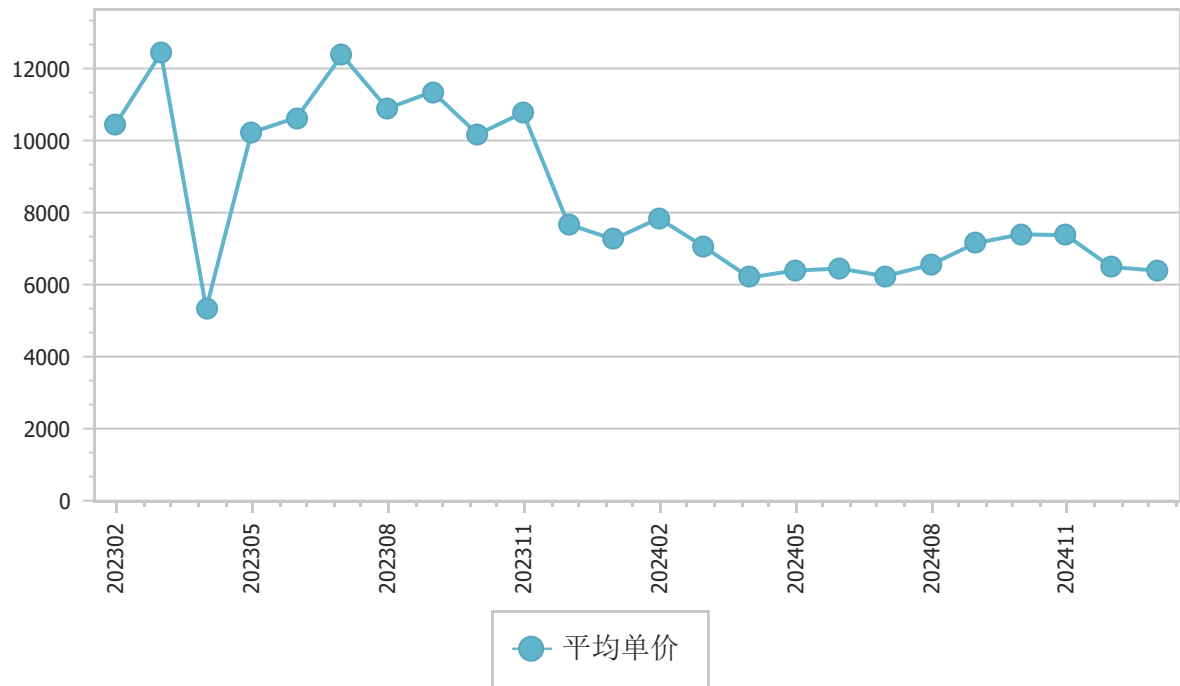
图表13：2023年2月-2025年1月各月特种茶出口数量、金额走势

单位：吨、万美元



图表14：2023年2月-2025年1月各月特种茶出口平均单价走势

单位：美元/吨





## 九、出口价格、物量指数

表15：2025年1月出口价格、物量指数

	价格指数	物量指数
当月	92.3	121.0

注：价格指数为派氏，物量指数为拉氏。以上年同期为100。



## 报告说明

茶叶海关协调制度编码：

红茶	09023090
红茶	09024090
绿茶	09022090
绿茶	09021090
特种茶	09022010
特种茶	09022011
特种茶	09022019
特种茶	09022020
特种茶	09021010
特种茶	09021011
特种茶	09021019
特种茶	09021020
特种茶	09023010
特种茶	09023020
特种茶	09023031
特种茶	09023039
特种茶	09024010
特种茶	09024020
特种茶	09024031
特种茶	09024039



## 版 权 声 明

本报告的内容，包括但不限于其文本、数据和图像，版权为

中华人民共和国商务部

中国食品土畜进出口商会

共同所有（以下称“版权所有方”）。保留所有权利。

### 使用授权

版权所有方据此授权您拷贝和显示本报告的内容，但仅限于个人或资料性及非商业用途，您所做的任何拷贝必须包含本版权声明。在未事先得到版权所有方书面允许的情况下，您无权对报告内容作任何改动。

[意见反馈](#)